

**UCHWAŁA NR XV/109/20
RADY GMINY NOWINKA**

z dnia 26 października 2020 r.

**w sprawie przystąpienia do sporządzenia zmiany
miejscowego planu zagospodarowania przestrzennego dla miejscowości Ateny, Danowskie, Kopanica,
Tobołowo i Walne, w gminie Nowinka**

Na podstawie art. 18 ust. 2 pkt 5 ustawy z dnia 8 marca 1990 r. o samorządzie gminnym (Dz. U. z 2020 r. poz. 713 i poz. 1378) oraz art. 14 ust. 1, 2 i 4 oraz art. 27 ustawy z dnia 27 marca 2003 r. o planowaniu i zagospodarowaniu przestrzennym (Dz. U. z 2020 r. poz. 293, poz. 471, poz. 782, poz. 1086 i poz. 1378) Rada Gminy Nowinka uchwala, co następuje:

§ 1. 1. Przystępuje się do sporządzenia zmiany miejscowego planu zagospodarowania przestrzennego dla miejscowości Ateny, Danowskie, Kopanica, Tobołowo i Walne, przyjętego Uchwałą Nr XXIII/208/18 Rady Gminy Nowinka z dnia 30 października 2018 r. (Dz. Urz. Woj. Podlaskiego poz. 4836 z dnia 04 grudnia 2018 r.), zwanej dalej „zmianą planu”.

2. Celem zmiany planu jest przede wszystkim korekta ustaleń dotyczących zasad kształtowania zabudowy oraz wskaźników dotyczących zabudowy i zagospodarowania.

§ 2. Granice obszaru objętego zmianą planu stanowią granice opracowania miejscowego planu zagospodarowania przestrzennego dla miejscowości Ateny, Danowskie, Kopanica, Tobołowo i Walne, przyjętego Uchwałą Nr XXIII/208/18 Rady Gminy Nowinka z dnia 30 października 2018 r.

§ 3. Integralną częścią uchwały są załączniki graficzne: Nr 1, Nr 2, Nr 3, Nr 4, Nr 5, Nr 6 i Nr 7, przedstawiające granice obszaru objętego zmianą planu.

§ 4. Wykonanie uchwały powierza się Wójtowi Gminy Nowinka.

§ 5. Uchwała wchodzi w życie z dniem podjęcia.

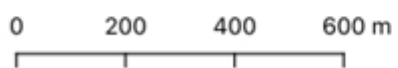
Przewodnicząca Rady Gminy

Elżbieta Kłaczowska

Załącznik Nr 1 do uchwały Nr XV/109/20
 Rady Gminy Nowinka
 z dnia 26 października 2020 r.

**MIEJSCOWY PLAN ZAGOSPODAROWANIA PRZESTRZENNEGO
 DLA MIEJSCOWOŚCI: ATENY, DANOWSKIE, KOPANICA, TOBOŁOWO | WALNE
 RYSUNEK PLANU DLA MIEJSCOWOŚCI ATENY**

ZALĄCZNIK NR 1
 DO UCHWAŁY NR XV/109/20
 RADY GMINY NOWINKA
 Z DNIA 26 PAŹDZIERNIKA 2020 R.

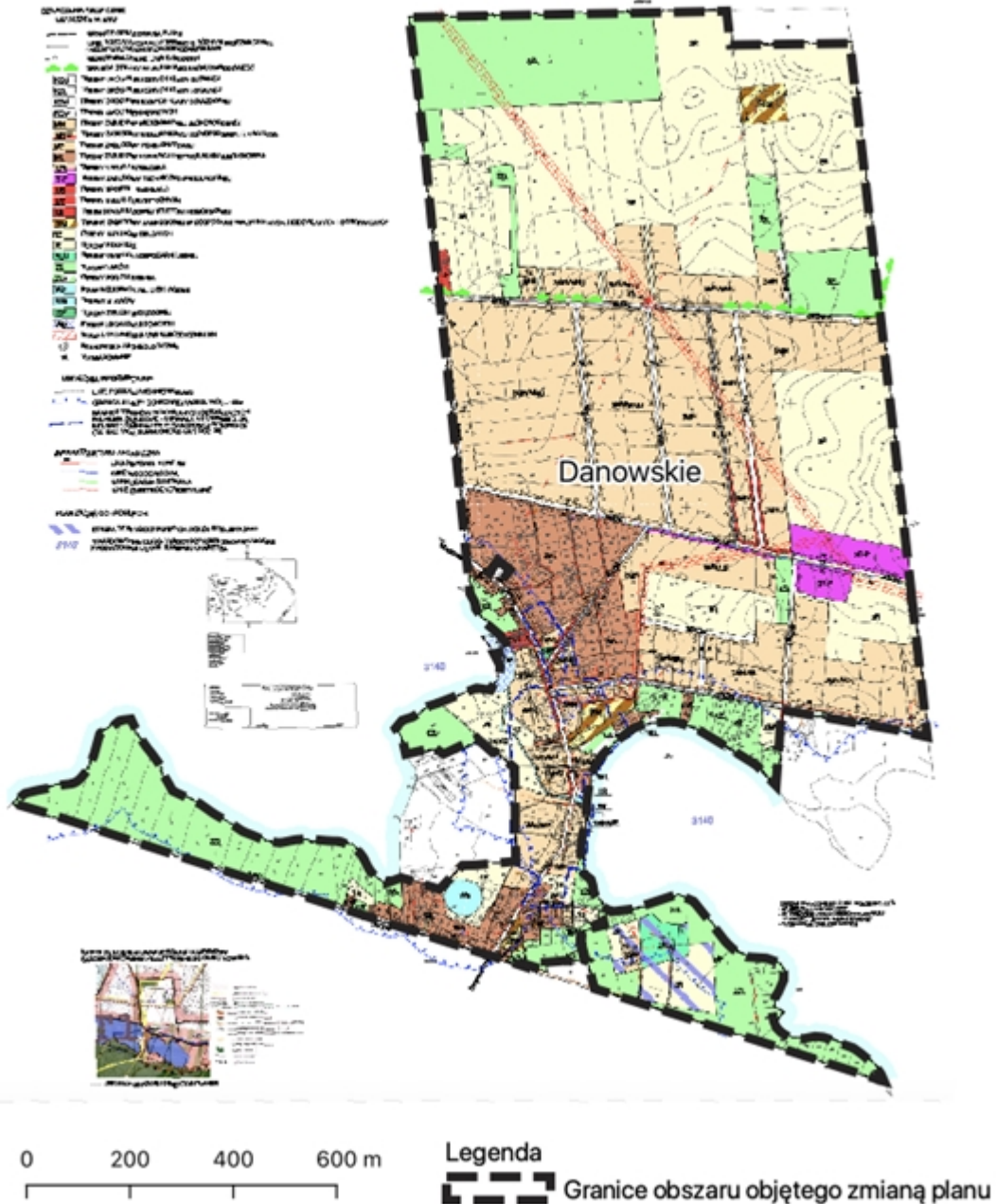


Legenda
 [Symbol: dashed line] Granice obszaru objętego zmianą planu

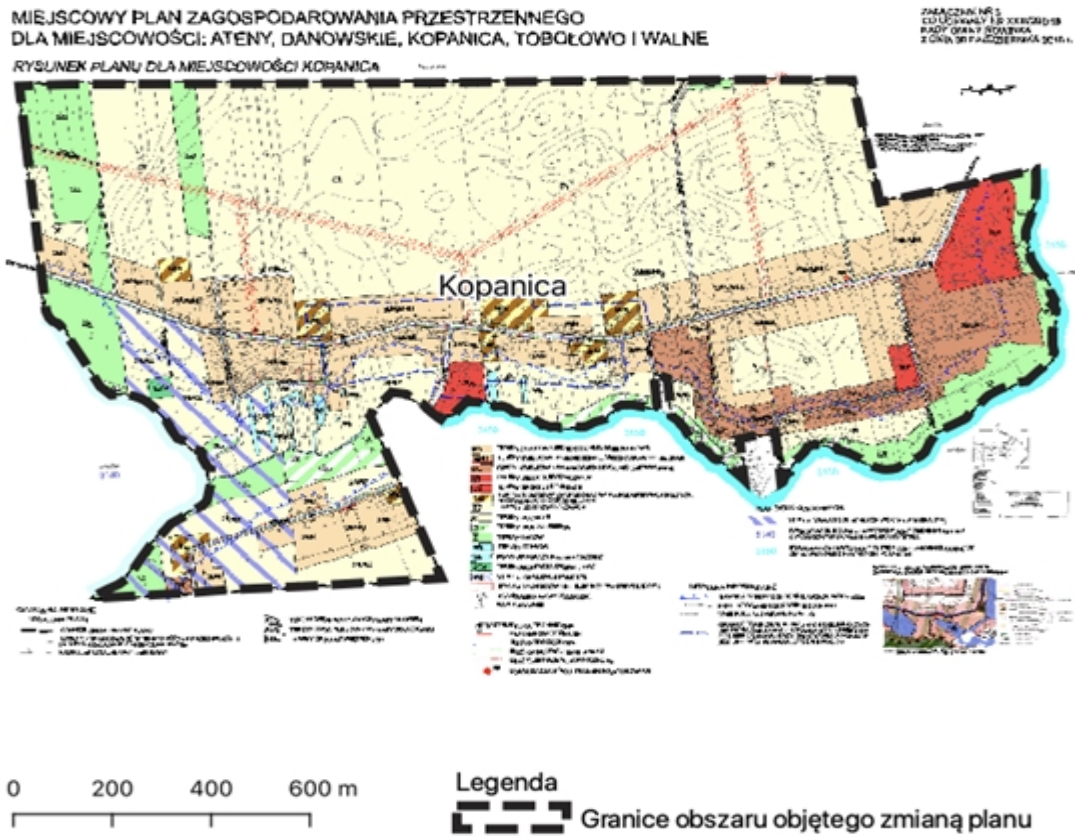
Załącznik Nr 2 do uchwały Nr XV/109/20
Rady Gminy Nowinka
z dnia 26 października 2020 r.

**MIEJSCOWY PLAN ZAGOSPODAROWANIA PRZESTRZENNEGO
DLA MIEJSCOWOŚCI: ATENY, DANOWSKIE, KOPANICA, TOBOŁOWO I WALNE
RYSUNEK PLANU DLA MIEJSCOWOŚCI DANOWSKIE**

ZALĄCZNIK NR 2
DO UCHWAŁY NR XV/109/20
RADY GMINY NOWINKA
Z DNIA 26 PAŹDZIERNIKA 2020 R.



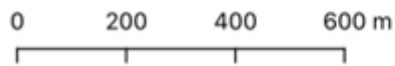
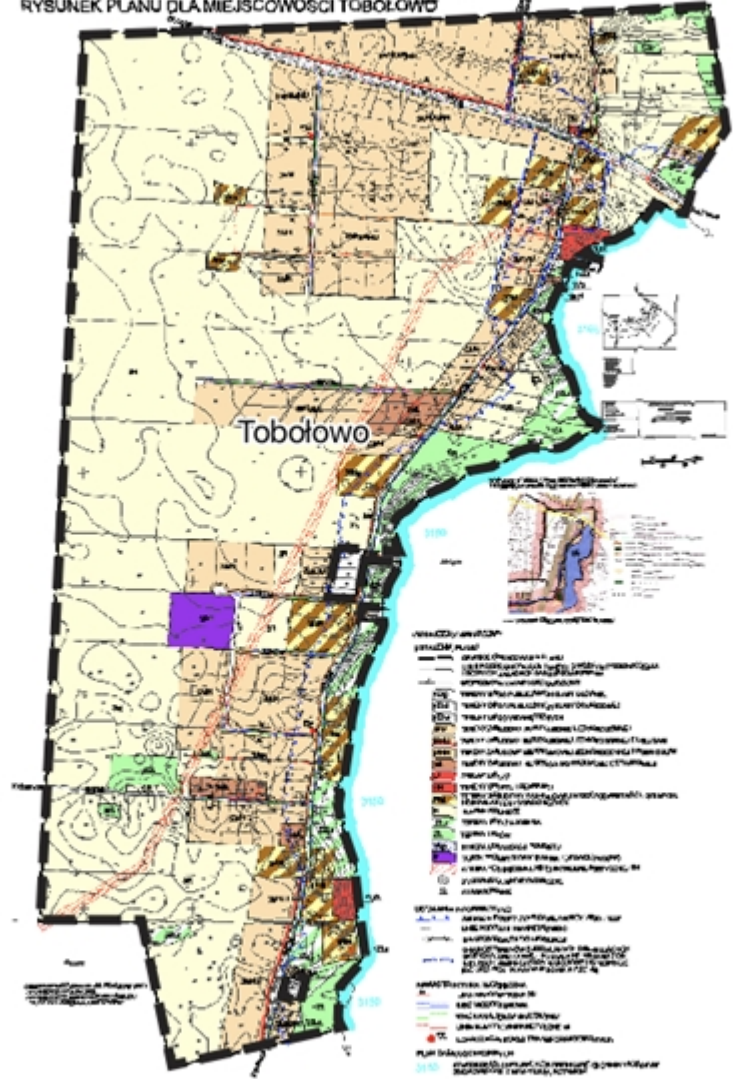
Załącznik Nr 3 do uchwały Nr XV/109/20
Rady Gminy Nowinka
z dnia 26 października 2020 r.



Załącznik Nr 4 do uchwały Nr XV/109/20
Rady Gminy Nowinka
z dnia 26 października 2020 r.

ZALĄCZNIK NR 4
DO UCHWAŁY NR XV/109/20
RADY GMINY NOWINKA
Z DNIA 26 PAŹDZIERNIKA 2020 R.

**MIEJSCOWY PLAN ZAGOSPODAROWANIA PRZESTRZENNEGO
DLA MIEJSCOWOŚCI: ATENY, DANOWSKIE, KOPANICA, TOBOŁOWO I WALNE
RYSUNEK PLANU DLA MIEJSCOWOŚCI TOBOŁOWO**

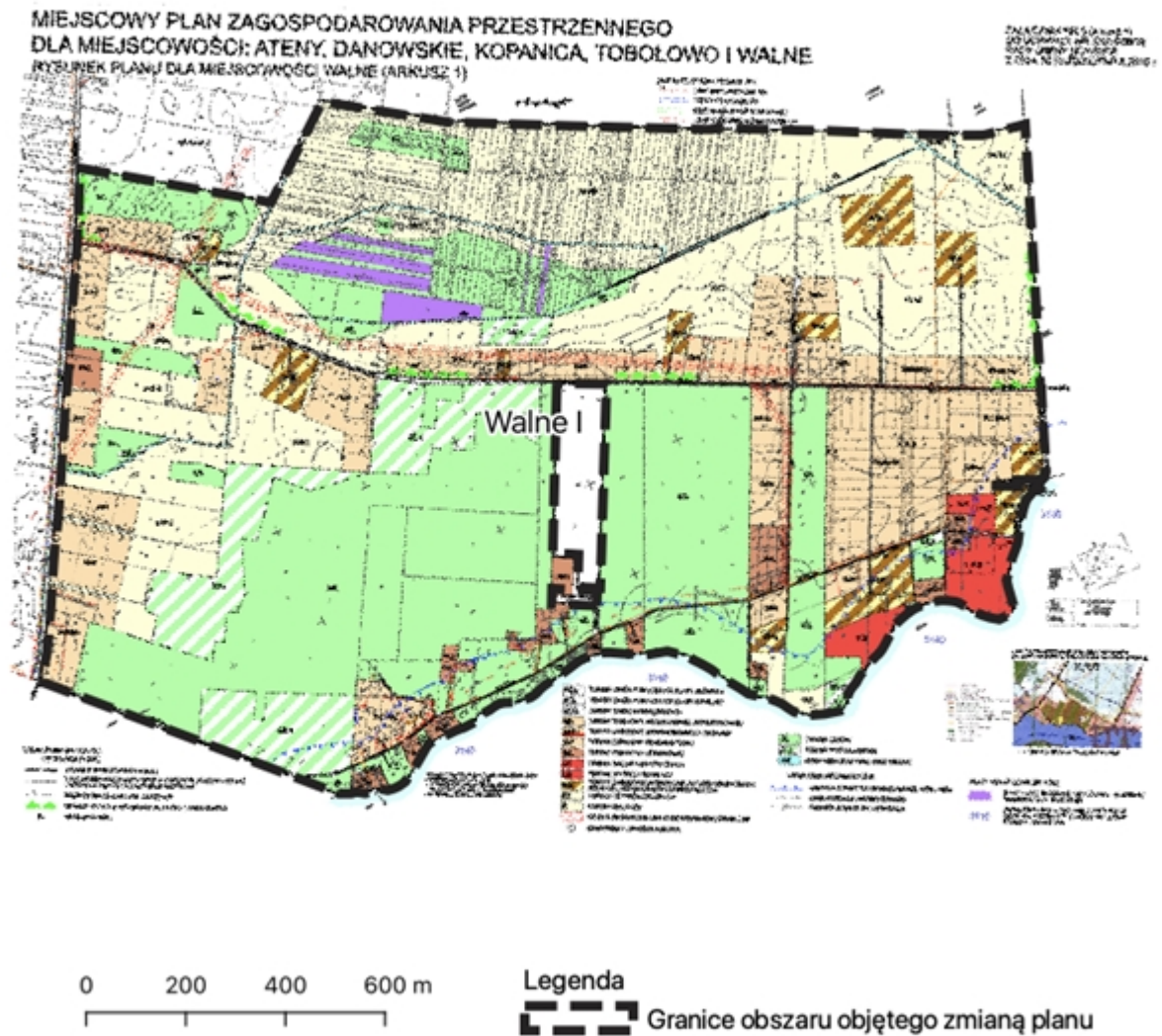


Legenda

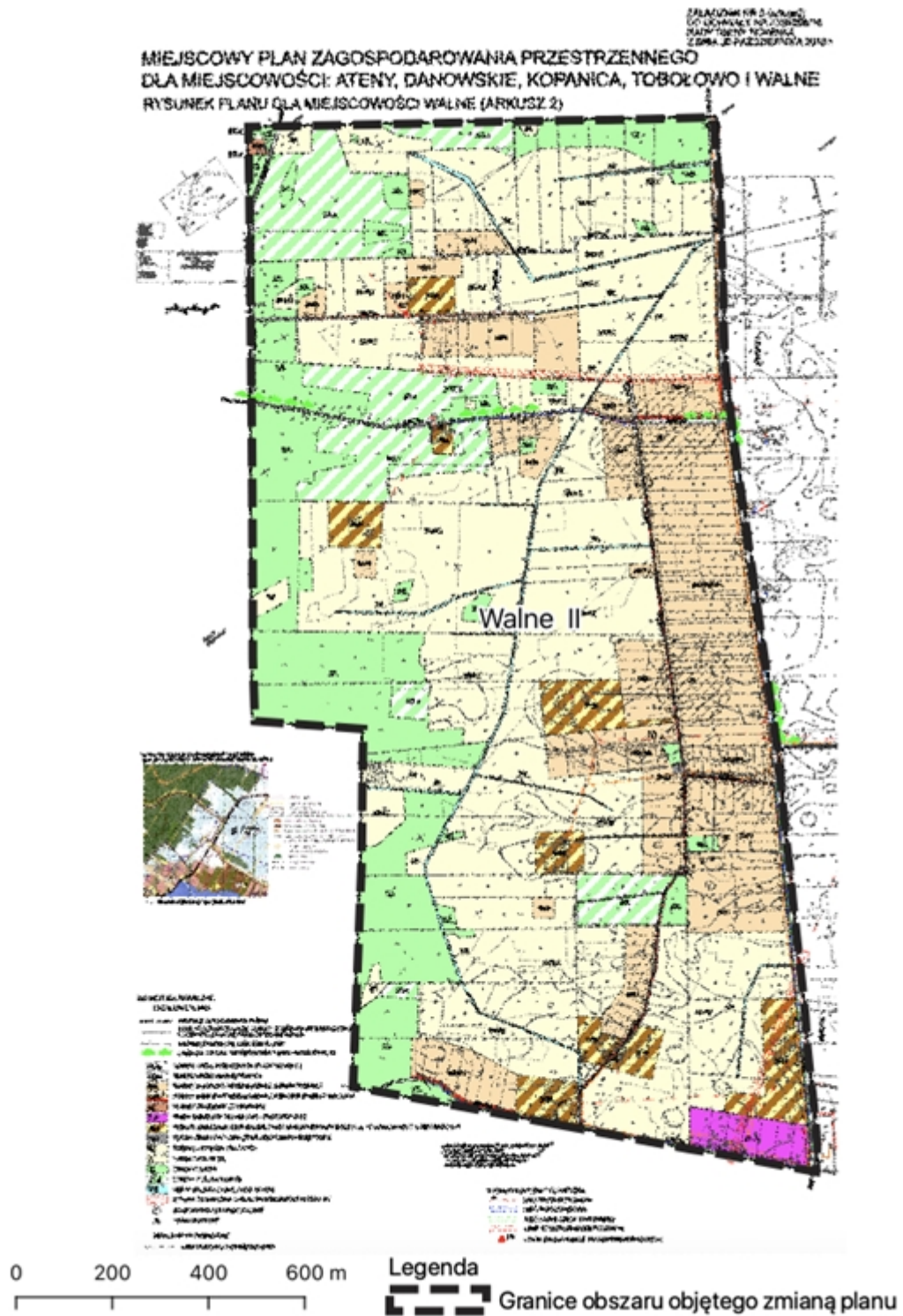


Granice obszaru objętego zmianą planu

Załącznik Nr 5 do uchwały Nr XV/109/20
Rady Gminy Nowinka
z dnia 26 października 2020 r.



Załącznik Nr 6 do uchwały Nr XV/109/20
Rady Gminy Nowinka
z dnia 26 października 2020 r.



Załącznik Nr 7 do uchwały Nr XV/109/20
Rady Gminy Nowinka
z dnia 26 października 2020 r.



UZASADNIENIE

do uchwały w sprawie przystąpienia do sporządzenia zmiany miejscowego planu zagospodarowania przestrzennego dla miejscowości Ateny, Danowskie, Kopanica, Tobołów i Walne

Opracowanie zmiany miejscowego planu zagospodarowania przestrzennego dla miejscowości Ateny, Danowskie, Kopanica, Tobołów i Walne, w gminie Nowinka ma na celu zmianę ustaleń obowiązującego aktu prawa miejscowego przyjętego Uchwałą Nr XXIII/208/18 Rady Gminy Nowinka z dnia 30 października 2018 r. (opublikowanego w Dz. Urz. Woj. Podlaskiego poz. 4836 z dnia 04 grudnia 2018 r.). Zmiana planu ma na celu głównie korektę zapisów dotyczących parametrów i wskaźników kształtowania zabudowy oraz zasad zagospodarowania terenów. Nie wyklucza się niewielkich zmian w części rysunkowej planu.

Plan miejscowy jest dokumentem wyrażającym wolę samorządu terytorialnego w kwestii prowadzenia polityki przestrzennej a zasługują na uwzględnienie zgłoszone pytania i obawy mieszkańców dotyczące głównie wskaźników i standardów ustalonych zapisami planu (np. minimalnej wysokości zabudowy dla budynków mieszkalnych ustalonej na 8 m). Korekta tego typu zapisów nie powinna być ograniczona do części obszaru. Potrzeba zmiany planu wynika ze zgłaszanych zastrzeżeń i obaw dotyczących ustalonych parametrów i wskaźników, dotyczy więc będzie całego obszaru w granicach planu, jednocześnie potrzeba zmiany planu wynika z indywidualnych wniosków dotyczących zmiany przeznaczenia ustalonego planem miejscowym. Zasadne jest opracowanie zmiany obowiązującego planu miejscowego w zakresie, który nie naruszy celów obowiązującego planu i kierunków zagospodarowania wyznaczonych jego ustaleniami i dodatkowo nie spowoduje konfliktów społecznych. Projekt zmiany planu powinien uwzględniać problematykę określoną w art. 15 ustawy o planowaniu i zagospodarowaniu przestrzennym w stopniu niezbędnym dla wprowadzenia oczekiwanych zmian i zostać sporządzony z uwzględnieniem obowiązujących standardów wynikających z przepisów prawa.

Granice obszaru objętego projektem zmiany planu obejmują cały obszar w granicach miejscowego planu zagospodarowania przestrzennego dla miejscowości Ateny, Danowskie, Kopanica, Tobołów i Walne, przyjętego Uchwałą Nr XXIII/208/18 Rady Gminy Nowinka z dnia 30 października 2018 r. (publikacja: Dz. Urz. Woj. Podlaskiego poz. 4836 z dnia 04 grudnia 2018 r.).

Opracowanie zmiany planu miejscowego nastąpi z inicjatywy Wójta Gminy Nowinka.

Zasadne jest przyjęcie uchwały intencyjnej, która umożliwi rozpoczęcie procedury określonej ustawą z dnia 27 marca 2003 r. o planowaniu i zagospodarowaniu przestrzennym.